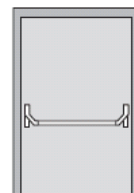




DORMA

**АНТИПАНИКОВОЕ
УСТРОЙСТВО
PHA 2555**

ООО «ДОРМА Рус.»
Денисовский пер., д.26 105005 Москва, Россия
Тел.: (+7 495) 981-1433, Факс: (+7 495) 981-1434
www.dorma.com/ru
russia@dorma.com



Антипаниковое устройство Серии PHA 2555

Инновационная система DORMA для эвакуационных выходов – шаг в будущее

Антипаниковая система DORMA PHA 2555 представляет собой высококачественное устройство для оснащения эвакуационных выходов на базе интегрированного замка с защелкой. Система сертифицирована по стандарту EN 1125 и имеет отметку CE. Система DORMA PHA 2555 идеально подходит для установки на двери из листовой стали на путях эвакуации в местах большого скопления людей, где безопасность, надежность и эстетика внешнего вида являются принципиальными требованиями к продукту. Компонентом системы является внешняя нажимная ручка OGRO ZS, соответствующая EN 1906 и DIN 18273. Устройство DORMA PHA 2555 полностью соответствует требованиям, предъявляемым к антипаниковым системам на путях эвакуации в таких местах как таких как:

- государственные учреждения
- офисы
- торговые центры
- гостиницы
- медицинские учреждения
- учебные заведения
- кинотеатры, концертные залы
- спортивные сооружения и др.

Сертификация соответствия

Антипаниковые устройства DORMA серии PHA2500 были протестированы и соответствуют EN 1125, а также имеют обозначение CE в соответствии с приложением ZA к стандарту.

В соответствии с местным законодательством может требоваться дополнительная сертификация.

Дополнительную информацию Вы можете найти на сайте www.dorma.com/ru.

Содержание	стр.
DORMA PHA 2555	
Технические данные	4
DORMA PHA 2555	
Размеры	5
DORMA PHB 2555	
Применение и особенности монтажа	6
DORMA PHB 2555	
Компоненты	6
DORMA PHB 2555	
Комментарии к применению	7
DORMA PHB 2555	
Функции замка	7
OGRO ZS	
Фурнитура	8
DORMA 447, 442, 117 RS	
Электрозащелки	9

Антипаниковое устройство Серии PHA 2555

Практичное решение – идеальное антипаниковое устройство для дверей из стали.

Поворотная антипаниковая ручка DORMA PHA 2555, внешний фитинг OGRO ZS, а также аксессуары, представляют собой отличное решение для внутренних дверей эвакуационных и запасных выходов, выполненных из листовой стали. Интегрированный врезной антипаниковый замок обеспечивает функционирование как защелки, так и ригеля.

Преимущества

Для торговли

- Сертифицированная система в единой упаковке.
- Единая приводная ручка для дверей любой ширины.
- Система совместима с проектными ручками OGRO серии ZS.
- Широкий выбор аксессуаров для удовлетворения потребностей клиента.

Для монтажа

- Простота в установке.
- Простая подгонка к дверным системам с различной геометрией
- Большой выбор аксессуаров.

Для архитектора и дизайнера

- Великолепный внешний вид со скрытыми фиксирующими элементами.
- Фронтальный выступ соответствует стандарту EN 1125.
- Система соответствующая европейским стандартам.
- Возможно применение проектных ручек OGRO серии ZS, соответствующих стандартам EN 1906 и DIN 18273.
- Возможно применение различных аксессуаров.
- Возможно исполнение в нержавеющей стали

Для пользователя

- Безопасность прежде всего – даже под нагрузкой механизм антипаникового устройства гарантированно срабатывает при нажатии на приводную поперечную ручку в любом ее месте обеспечивая спасение людей.
- Простота использования
- Надежность и качество

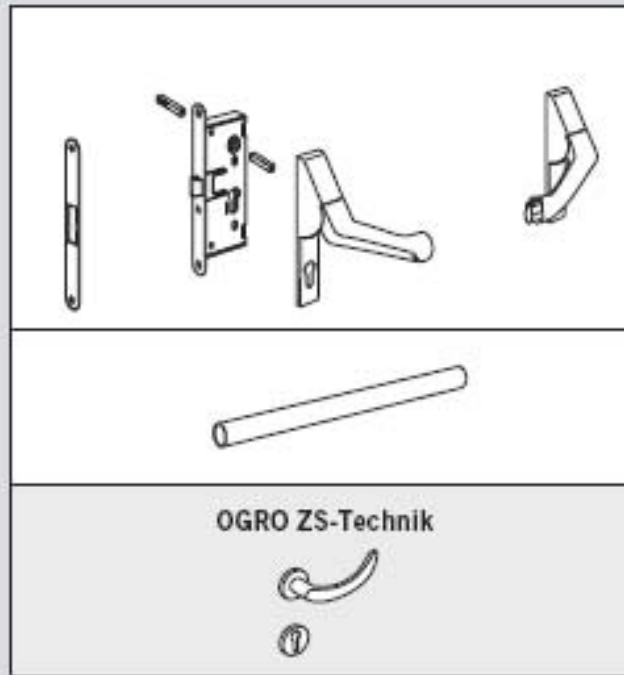
Технические данные

Стандартные двери на путях эвакуации	●
Противопожарные и дымозащитные двери F	●
Ширина двери ⁽¹⁾ ≤1300 мм	●
Максимальный вес створки в кг	200
Подходит для левых и правых дверей	●
Запирание с использованием врезного замка	●
Отступ замка (D) 65 мм	●
Межцентровое расстояние замка под евроцилиндр 72 мм	●
Замковый евроцилиндр в соответствии с DIN 18252	●
Возможность использования евроцилиндра с электронным управлением	○
Функция замка Z	●
Лицевая планка шириной 24 мм	●
Шпindelная втулка (квадрат) 9мм	●
Отпирание при помощи электрозащелок DORMA 447/442/117 RS	○
Порошковая окраска серебристая/специальный цвет	●
Дизайн нержавеющая сталь	●
Внешний фитинг OGRO серии ZS	○
Соответствует стандарту EN 1125	●
CE символ	●
ISO 9000	●

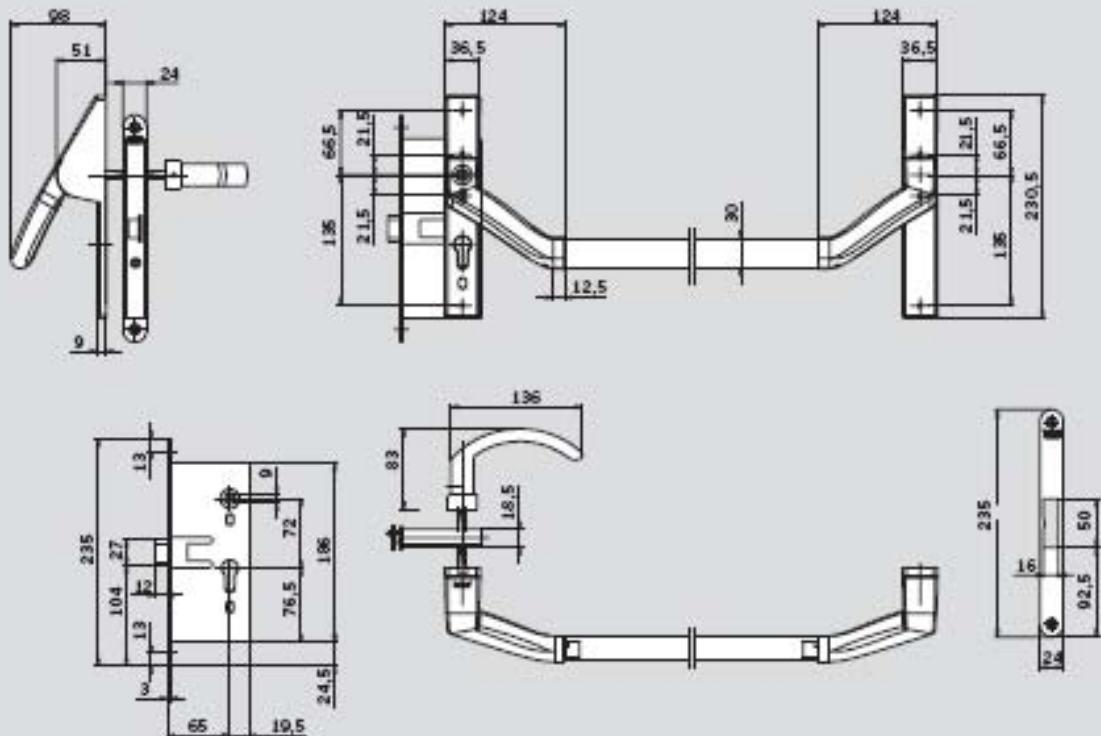
● да - нет ○ опция

1) Данные указаны применительно к стандарту EN1125.

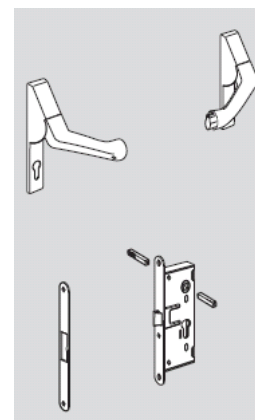
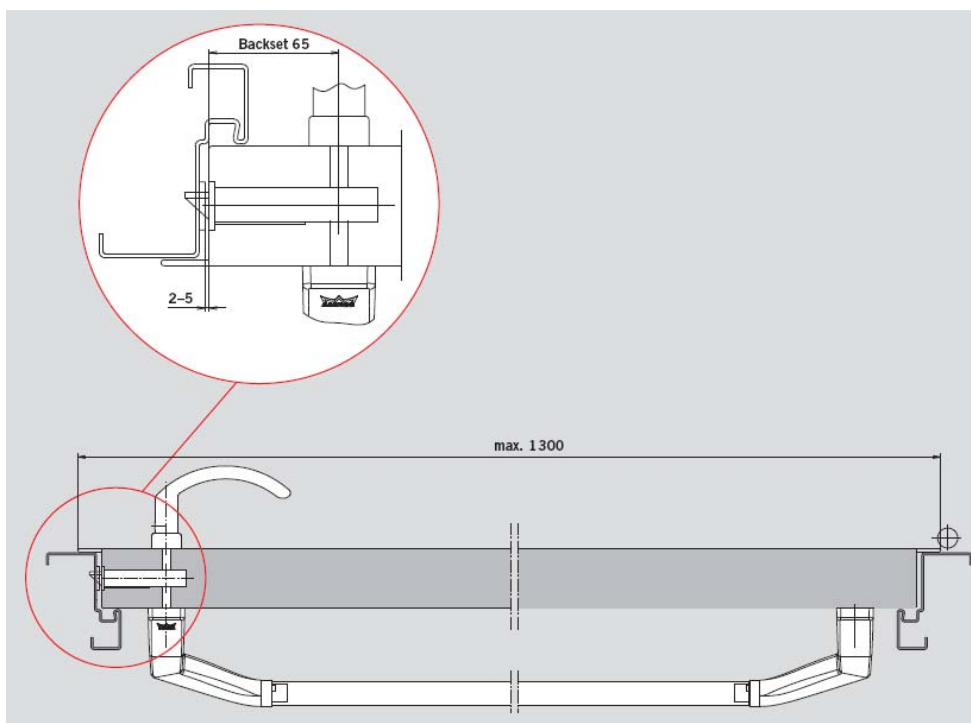
1-point locking



Dimensions



Одноточечное запираение, стальная дверь



Отступ D 65 мм

Спецификация

РНА 2555, одностворчатые двери

Антипаниковое устройство в дизайне “New Soft” соответствующее стандарту EN 1125 для одностворчатых дверей из листовой стали шириной до 1300 мм. Лицевая защита по категории ≤ 100 мм, скрытые элементы крепления. С замком с ригелем и защелкой с отступом D 65 мм и функцией Z.

Может использоваться с евроцилиндрами с электронным управлением. Возможно отпирание при помощи электрозащелок DORMA 447, 442 или 117 RS. Без встроенного источника питания.

Все изделия серии РНА 2500 имеют обозначение CE.

Артикул/Номер для заказа

Правое открывание (RH) серебристый	35014 25210101
Правое открывание (RH) нержавеющая сталь	35014 25210104
Правое открывание (RH) специальный цвет	35014 25210109
Левое открывание (RH) серебристый	35014 25210201
Левое открывание (RH) нержавеющая сталь	35014 25210204
Левое открывание (RH) специальный цвет	35014 25210209

Соединительная поперечина РНА 2105 для дверей до 1300 мм

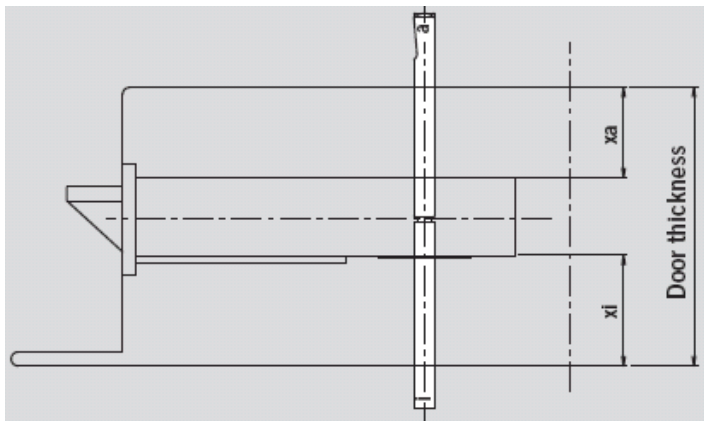
Артикул/Номер для заказа

Серебристый	35014 21050001
Дизайн нержавеющая сталь	35014 21050004
Специальный цвет	35014 21050009



Шпиндели

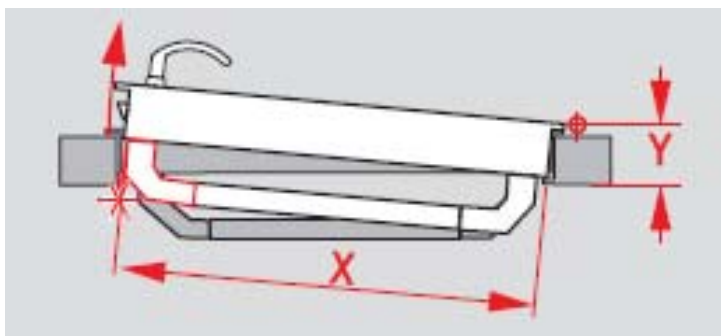
Шпиндели, входящие в комплект поставки системы РНА 2555, предназначены для дверей, толщиной 50 – 60 мм или 60 – 70 мм. В случае использования замков с функцией Z (разъемный шпindel), необходимо использовать замок с центральным расположением.



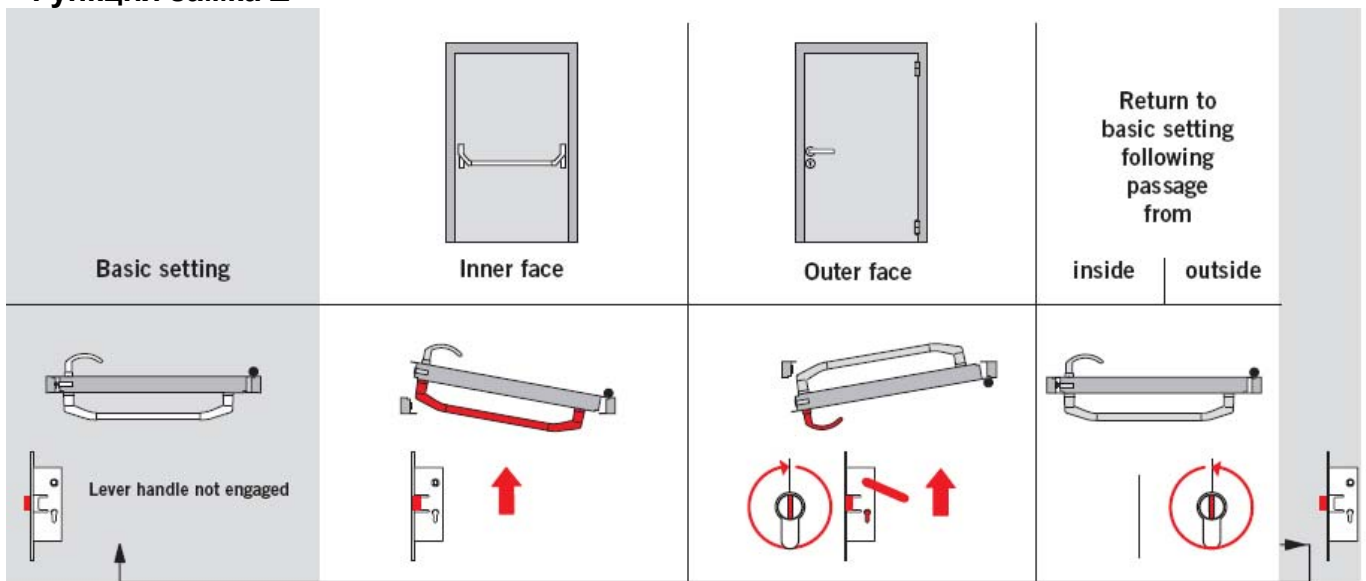
В случае если толщина двери превышает указанные диапазоны и/или замок имеет ассиметричное расположение, требуется сделать отдельный заказ на шпindel. Пожалуйста, убедитесь, что при заказе вы указали требуемые размеры.

Геометрия дверного проема

Может возникнуть ситуация когда антипаниковую систему невозможно установить в силу особенностей конструкции двери при которой ширина двери X меньше чем 1000 мм и при этом размер Y больше чем 90 мм. Компания DORMA готова предоставить рекомендации по установке.



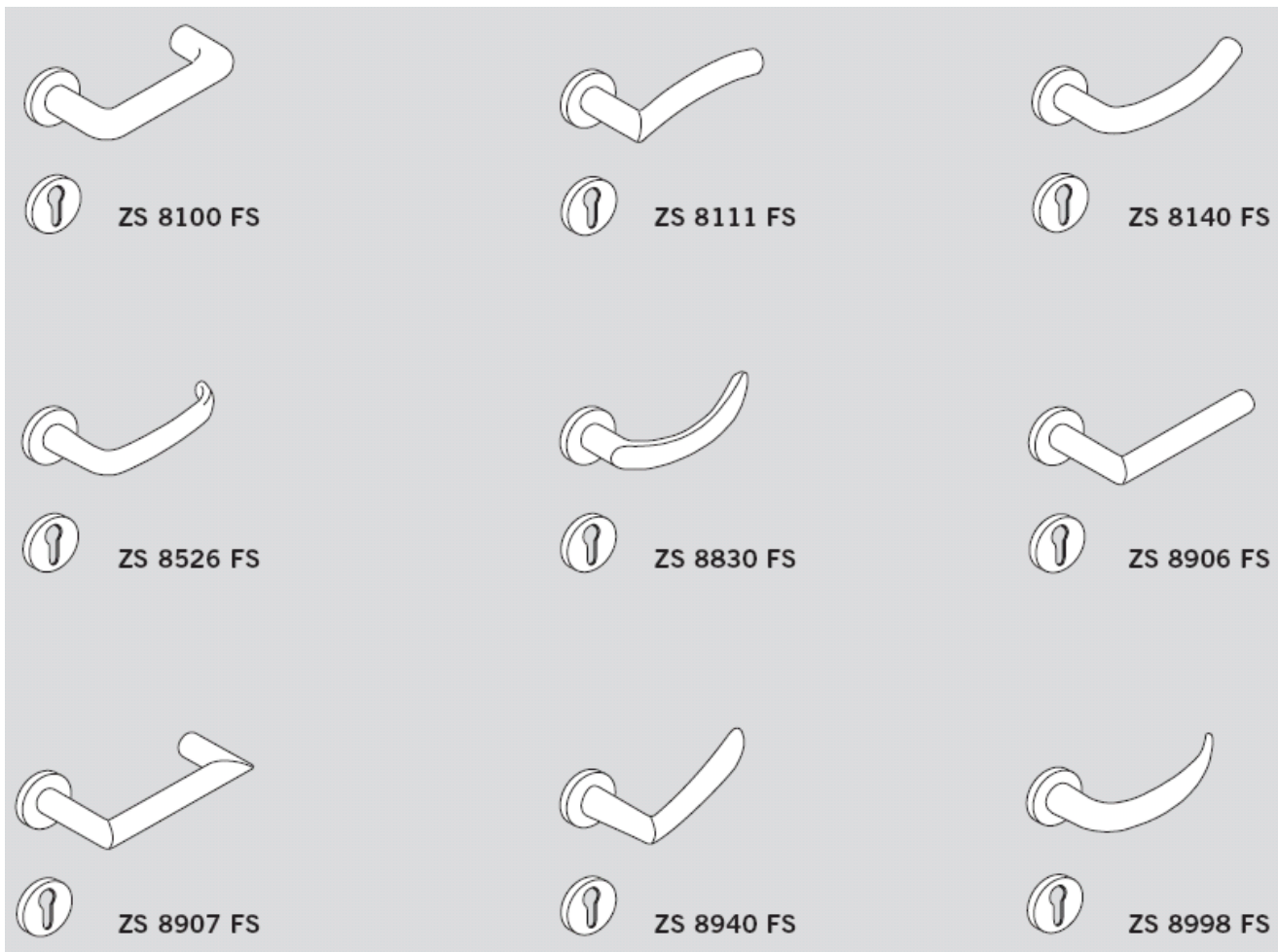
Функция замка Z



Исходные установки	Внутренняя сторона	Внешняя сторона	Возврат к исходным установкам вслед за проходом со стороны
			Внутренней Наружной
Поворотная ручка не подключена			
Для дверей, в которых проход снаружи может требоваться время от времени. Ручка на внешней стороне может подключаться или отключаться. Открывание изнутри возможно всегда.	В случае возникновения паники, защелка убирается при воздействии на приводную поперечину изнутри. После экстренного открывания внешняя ручка остается не задействованной.	Поворотная ручка присоединена снаружи. Для подключения ручки можно использовать ключ, который может также использоваться для убирания защелки. Ручка остается подключенной до возвращения ключа в исходное положение.	

OGRO ZS

Нажимные ручки для дверей из листовой стали



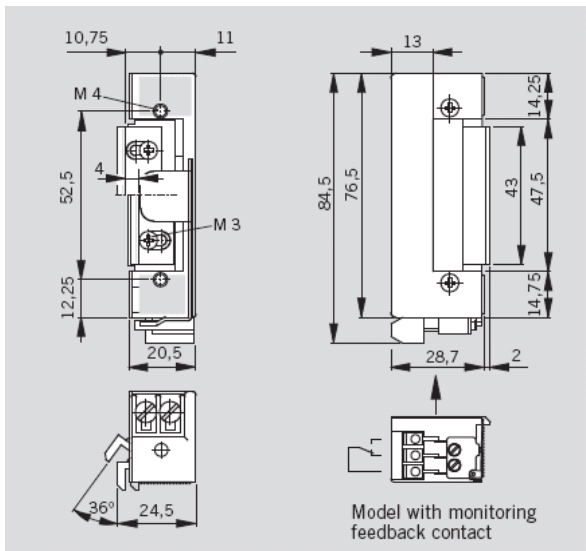
Ручки-кнобы для профильных дверей



Нажимные ручки с круглыми розетками для дверей из листовой стали в соответствии с EN 1906 и DIN 18273 (для противопожарных и дымозащитных дверей).

Для использования с системой РНА 2500 необходимо использовать шпindelь размера 9 мм.

Электрозащелки

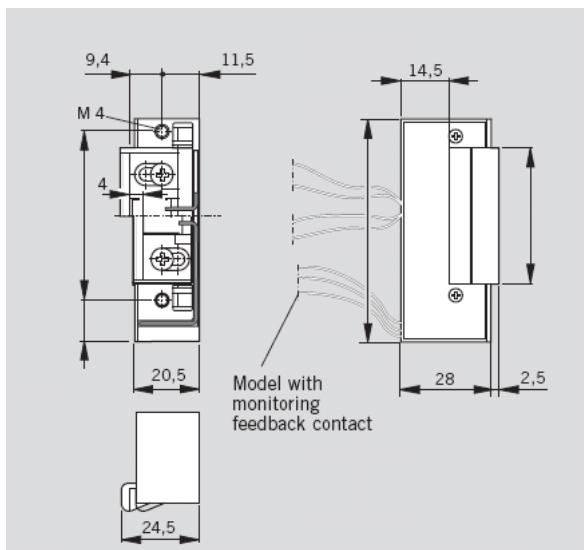


Серия 447

Спецификация
Безопасные электрозащелки DORMA 447 для установки в любом положении на противопожарных и дымозащитных дверях, с регулируемой защелкой, для профильных дверей с притвором и без, универсальное открывание.

Модель с запираением при прекращении питания (Fail-secure)

С сигнализацией статуса

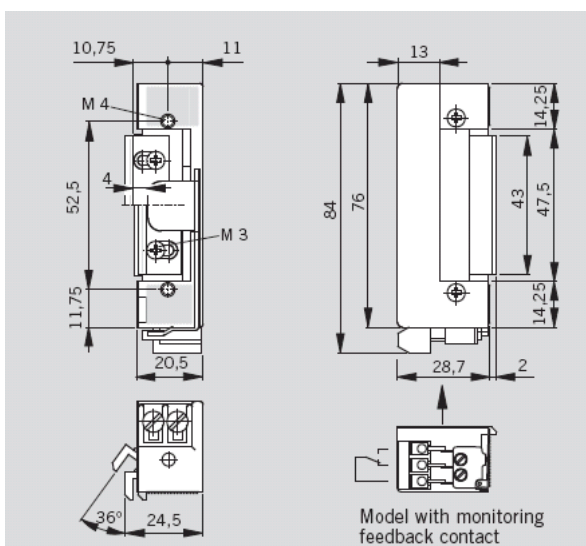


Серия 442

Спецификация
Безопасные электрозащелки DORMA 442 для установки в любом положении на противопожарных и дымозащитных дверях, с регулируемой защелкой, для профильных дверей с притвором и без, универсальное открывание.

Модель с запираением при прекращении питания (Fail-secure)

С сигнализацией статуса



Серия 117 RS

Спецификация
Безопасные электрозащелки DORMA 117 RS для установки в любом положении на противопожарных и дымозащитных дверях, с регулируемой защелкой, для профильных дверей с притвором и без, универсальное открывание.

Модель с запираением при прекращении питания (Fail-secure)

С сигнализацией статуса